



## Реализација услуга / мера у оквиру Пројекта ИПА 2020

**„Спровођење иновативних мера и приступа  
активне политике запошљавања у циљу боље  
интеграције дугорочно незапослених лица,  
младих, жена, особа са инвалидитетом и теже  
запошљивих група на тржишту рада“  
ИПА 2020**





## Програм Гаранција за младе ће се пилотирати у следећим филијама:

### **Филијала Крушевац –**

Крушевац, Варварин, Трстеник, Ћићевац, Александровац, Брус

### **Филијала Ниш –**

Ниш, Алексинац, Сврљиг, Мерошина, Доњевац, Гаџин Хан, Ражањ

### **Филијала Сремска Митровица -**

Сремска Митровица, Инђија, Ириг, Пећинци, Стара Пазова, Рума, Шид





## ГАРАНЦИЈА ЗА МЛАДЕ МЕРЕ И ПРОГРАМИ

1. Приправништво за младе са високим образовањем
2. Приправништво за младе са средњим образовањем
3. Стицање практичних знања
4. Обука на захтев послодавца
5. Јавни радови
6. Субвенција зараде за особе са инвалидитетом без радног искуства
7. Субвенција за samozapošljavanje
8. Субвенције за запошљавање из категорије теже запошљивих лица





## Програм намењен дугорочно незапосленим лицима пилотираће се у следећим филијама:

### **Филијала Панчево –**

Панчево, Алибунар, Ковачица, Ковин, Опово

### **Филијала Пожаревац –**

Пожаревац, Петровац, Жагубица, Велико Градиште, Голубац, Кучево, Костолац

### **Филијала Јагодина -**

Јагодина, Свилајнац, Рековац, Деспотовац, Ћуприја, Параћин,

### **Филијала Прокупље –**

Прокупље, Блаце, Куршумлија, Житорађа





# ДУГОРОЧНО НЕЗАПОСЛЕНА ЛИЦА МЕРЕ И ПРОГРАМИ

1. Обука на радном месту уз субвенцију за запошљавање
2. Субвенција зараде за особе са инвалидитетом
3. Субвенција за самозапошљавање
4. Субвенције зараде за категорије теже запошљивих лица





## 1. Приправништво за младе са високим образовањем

- Трајање мере: до **9** месеци за лица са шестим нивоом квалификација и/или 180 ЕСПБ, односно до **12** месеци за лица са најмање шестим нивоом квалификација и 240 ЕСПБ
- Послодавац припада приватном сектору
- Послодавац који има до 10 запослених може ангажовати 2 лица, а послодавац који има 11 и више запослених може ангажовати 20% укупног броја запослених
- Национална служба рефундира на месечном нивоу **нето минималну зараду лица увећану за 20%** (за пун фонд радних часова) и припадајући порез и доприносе за обавезно социјално осигурање, а послодавац је у обавези да приправнику исплаћује зараду у складу са законом





## 2. Приправништво за младе са средњим образовањем

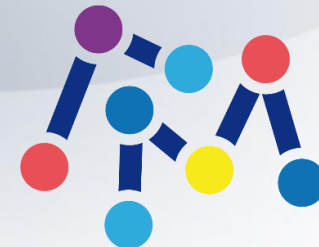
- Трајање приправништва за младе утврђено је законом или правилником, а Национална служба за запошљавање учествује у финансирању мере најдуже до **6** месеци
- Послодавац мора припадати приватном сектору
- Послодавац који има до 10 запослених може ангажовати **2** лица, а послодавац који има 11 и више запослених може ангажовати **20%** укупног броја запослених
- Национална служба рефундира на месечном нивоу **нето минималну зараду** лица (за пун фонд радних часова) и припадајући порез и доприносе за обавезно социјално осигурање, у трајању до 6 месеци, а послодавац је у обавези да приправнику исплаћује зараду у складу са законом





### 3. Стицање практичних знања

- Трајање мере **3 до 6 месеци** у зависности од врсте радног односа
- Послодавац припада приватном сектору
- За време трајања мере, Национална служба рефундира послодавцу на месечном нивоу нето минималну зараду лица (за пун фонд радних часова) и припадајући порез и доприносе за обавезно социјално осигурање







## 4. Обука на захтев послодавца

- Трајање до **6 месеци**
- Послодавац припада приватном сектору
- Послодавцу се одобрава од **120.000,00** до **200.000,00** динара по лицу
- Полазнику се одобрава новчана помоћ од 30.000,00 динара
- Након завршетка обуке послодавац има обавезу заснивања радног односа, у трајању од најкраће 6 месеци, са најмање 50% полазника који су са успехом завршили обуку.





## 5. Јавни радови

- Трајање максимално **4** месеца
- Најмање **3** незапослена лица се морају ангажовати
- Извођачу се одобрава од 1.000,00 до 2.000,00 динара по лицу
- Накнада трошкова обуке 1.000,00 динара по лицу, у зависности од врсте и сложености послова које обухвата јавни рад
- Могу конкурисати - органи аутономне покрајине и јединице локалне самоуправе, јавне установе и предузећа, привредна друштва, задруге и удружења (регистрована у АПР)





## 6. Субвенција зараде за особе са инвалидитетом без радног искуства – млади и дугорочно незапослени

- Намењена је послодавцу који на неодређено време запосли особу са инвалидитетом без радног искуства укључену у Програм Гаранција за младе
- Одобрава се у трајању од **12 месеци** од дана заснивања радног односа
- Субвенција зараде се одобрава на основу поднетог захтева послодавца, у висини до 75% укупних трошкова зараде са припадајућим доприносима за обавезно социјално осигурање, али не више од износа минималне зараде утврђене у складу са прописима о раду
- Послодавац је свако правно или физичко лице, област - производња, промет робе или услуга на тржишту рада





## 7. Субвенција за samozapošljavanje

- Субвенција за samozapošljavanje се додељује незапосленим младима до 30 година старости који имају завршену обуку за развој предузетништва у једнократном износу од **300.000,00** динара, односно **330.000,00** динара незапосленим особама са инвалидитетом, ради оснивања радње, задруге или другог облика предузетништва, као и оснивања привредног друштва, уколико оснивач заснива у њему радни однос.
- Обављање регистроване делатности најмање **12** месеци
- Рок за подношење захтева 29. март 2024. године





## 8. Субвенција за запошљавање незапослених из категорије теже запошљивих лица

- Намењена је послодавцима који припадају приватном сектору за запошљавање незапослених **до 30 година** старости из категорије теже запошљивих, које су дефинисане јавним позивом
- Праћење реализације уговорне обавезе **12 месеци**
- Национална служба за запошљавање исплаћује послодавцу једнократно субвенцију по основу закљученог уговора, која може бити у износу од **230.000,00** динара до **336.000,00** динара у зависности од категорије лица и степена развијености јединице локалне самоуправе.





## 9. Обука на радном месту за дугорочно незапослена лица уз субвенцију за запошљавање

- Трајање од **3 до 6** месеци
- Послодавац припада приватном сектору
- Послодавцу се одобрава до **200.000,00** динара по полазнику обуке
- За лице задржано у радном односу одобрава се субвенција зараде у нивоу **минималне зараде**, у трајању од 6 месеци





## 10. Субвенција зараде за запошљавање дугорочно незапослених лица

- Трајање 6 месеци, уз обавезу да задржи лице још 6 месеци у радном односу
- Лице мора бити на евиденцији дуже од **12** месеци
- Послодавац припада приватном сектору (предузетник или правно лице)
- Субвенција у висини **100% минималне зараде**
- Број новозапослених за које се тражи субвенција, у односу на број запослених, може бити највише **5 : 1**





## Обавештења

- о релевантним законима, подзаконским прописима и другим општим актима који су на снази

## Информације

- о правима, обавезама и одговорностима и послодаваца и запослених, као и њихових удружења, а који се односе на запошљавање и осигурање за време незапослености

## Инфо дани послодавца

- уступање просторија послодавцу за разговоре са кандидатима

## Консултативна подршка

- о начину и поступку остваривања права и извршавања обавеза и помоћ о начину попуњавања и достављања образаца и докумената Националној служби







- Послодавцима олакшава сналажење на променљивом тржишту рада и обезбеђује успех у креирању и вођењу кадровске политике
- Тражиоцима запослења обезбеђује припрему за приступ тржишту рада и запошљавање
- Прелиминарна селекција кандидата: поступак посредовања у запошљавању на основу попуњеног обрасца Пријаве потребе за запошљавањем - одабир одговарајућих кандидата за запошљавање на основу потреба послодавца и радног места
- Психолошка селекција кандидата: психолошко испитивање способности, особина личности и мотивације за одређено радно место





Национална служба пружа услугу бесплатног оглашавања  
послодавцима путем:

- Сајта Националне службе
- Огласних табли у свим филијалама широм Републике Србије
- Недељне публикације „Послови“





- подршка приликом регистрације и ауторизације послодаваца на сајту [www.nsz.gov.rs](http://www.nsz.gov.rs)
- претрага базе кандидата након постављеног огласа у складу са захтеваном позицијом
- информисање путем званичне странице на друштвеној мрежи LinkedIn, Instagram и Viber
- масовно обавештавање кандидата путем SMS сервиса
- електронско подношење захтева





## Сајмови запошљавања

- Национална служба организује сајмове запошљавања и на захтев послодаваца
- Сајмови гарантују прави избор радника и омогућавају да се послодавац промовише на најбољи начин
- На једном месту, у истом дану, можете разговарати са већим бројем кандидата за посао и одабрати најбоље
- Сајам запошљавања путем виртуелне 3D платформе
- Директна – online комуникација путем chat опције
- Јединствена прилика да се покрену и остваре значајни кораци ка дигитализацији, да подстакнемо кретивност и иновације
- Регрутовање на даљину и персонализовани развој каријере





РЕПУБЛИКА СРБИЈА  
МИНИСТАРСТВО ЗА РАД, ЗАПОШЉАВАЊЕ,  
БОРАЧКА И СОЦИЈАЛНА ПИТАЊА  
МИНИСТАРСТВО ФИНАНСИЈА  
Сектор за уговарање и финансирање  
програма из средстава Европске уније

Овај пројекат је финансиран  
средствима Европске уније и кофинансиран  
средствима Владе Републике Србије



#ЕУ  
ЗА ТЕБЕ

**Објављивање Јавних позива и конкурса  
за реализацију активних мера запошљавања за 2024. годину  
Националне службе за запошљавање  
за територију Републике Србије  
очекује се до  
краја марта 2024. године**



НАЦИОНАЛНА СЛУЖБА  
ЗА ЗАПОШЉАВАЊЕ



nsz.gov.rs/nsz/filijale/4052

НАЦИОНАЛНА СЛУЖБА ЗА ЗАПОШЉАВАЊЕ

НАСЛОВНА О НАМА ОПЛАСИ Е-УСЛУГЕ ДОКУМЕНТИ ИНФО КОНТАКТ ТИП LAT Пријава

Дирекција

Филијале

ДИРЕКЦИЈА

ФИЛИЈАЛЕ

ПОКРАЈИНСКЕ СЛУЖБЕ

инске службе

## Филијале

Националну службу за запошљавање чине Дирекција, две Покрајинске службе, 34 филијале, 21 служба и више од 120 испостава у свим окупационим јединицама у Републици Србији.

У менију са леве стране имате приказ свих филијала, организованих по географском кључу, тако да на једноставан начин можете приступити подацима филијале која је Вама најближа или подацима жељене филијале из ближег или даљег региона.

Позивни центар: **0800/300-301**, за **незапослена лица** (позив је бесплатан)  
*Радно време Позивног центра је радним данима од 8 - 16 часова.*

Информације за медије:  
press@nsz.gov.rs

(+381) 11 29 29 908

**Радно време Националне службе за запошљавање**  
Дирекција и организационе јединице NSZ од 7.30 до 15.30 часова.

https://www.nsz.gov.rs/nsz/filijale/4052

11:52  
12.03.2024





РЕПУБЛИКА СРБИЈА  
МИНИСТАРСТВО ЗА РАД, ЗАПОШЉАВАЊЕ,  
БОРАЧКА И СОЦИЈАЛНА ПИТАЊА  
МИНИСТАРСТВО ФИНАНСИЈА  
Сектор за уговарање и финансирање  
програма из средстава Европске уније

Овај пројекат је финансиран  
средствима Европске уније и кофинансиран  
средствима Владе Републике Србије



#ЕУ  
ЗА ТЕБЕ

Све информације за пружање подршке у запошљавању су доступне на сајту [www.nsz.gov.rs](http://www.nsz.gov.rs) као и путем званичне странице на друштвеној мрежи **LinkedIn, Instagram** и **Viber**

Све услуге Националне службе су **БЕСПЛАТНЕ**.  
[Sektorzapodrskuzaposljavanju@nsz.gov.rs](mailto:Sektorzapodrskuzaposljavanju@nsz.gov.rs)

# Хвала на пажњи



## Гаранција за младе



НАЦИОНАЛНА СЛУЖБА  
ЗА ЗАПОШЉАВАЊЕ